



第四章 财政支出概论

周克清 教授

西南財經大學 財政稅務學院
School of Public Finance and Taxation, SWUFE

第一讲 财政支出规模的衡量

第一讲 财政支出规模的衡量

衡量财政支出规模指标

绝对额指标

相对额指标

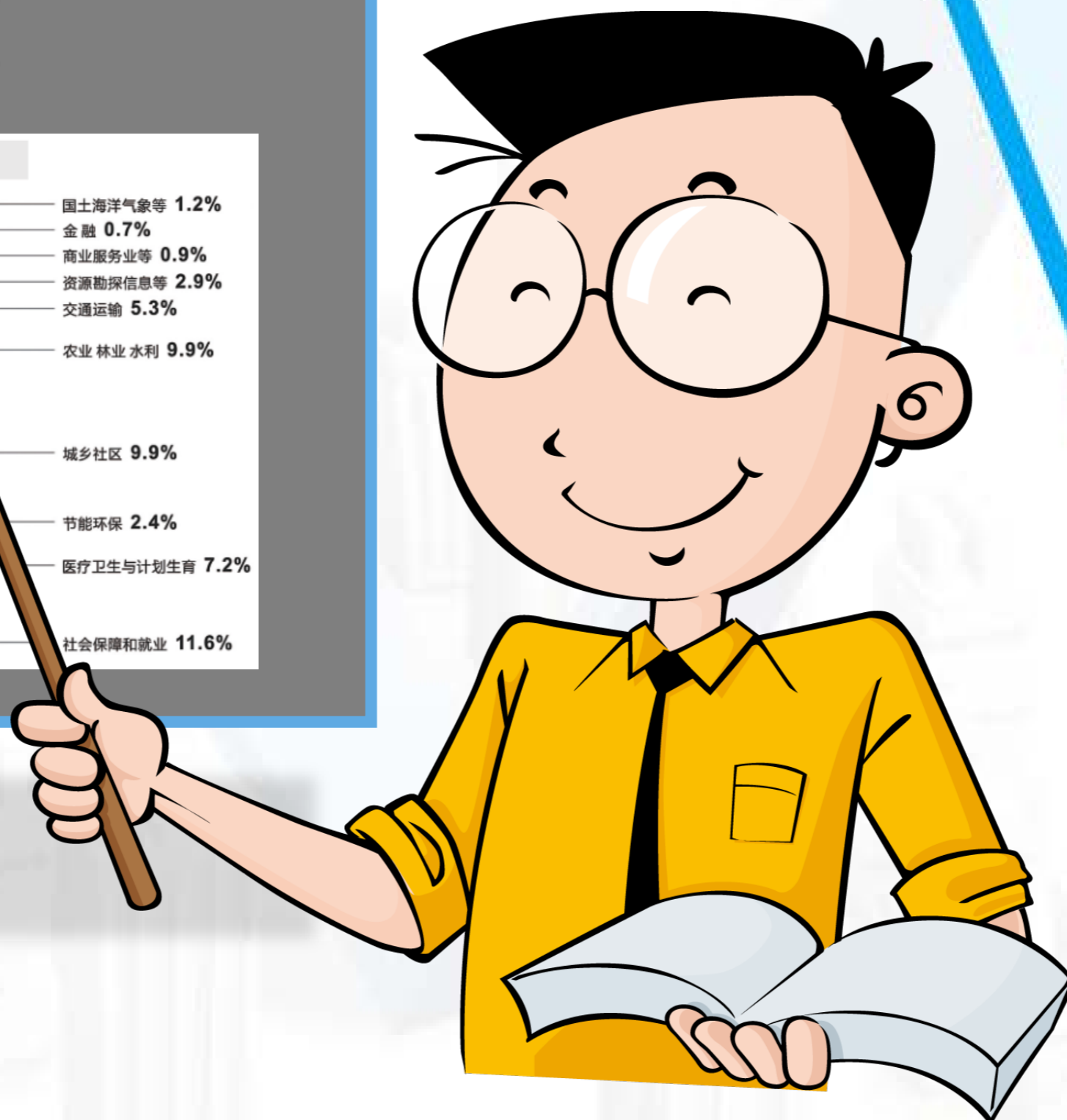


一、财政支出绝对额指标

第一讲 财政支出规模的衡量

财政支出总额

2017年全国一般公共预算支出结构



一、财政支出绝对额指标

第一讲 财政支出规模的衡量

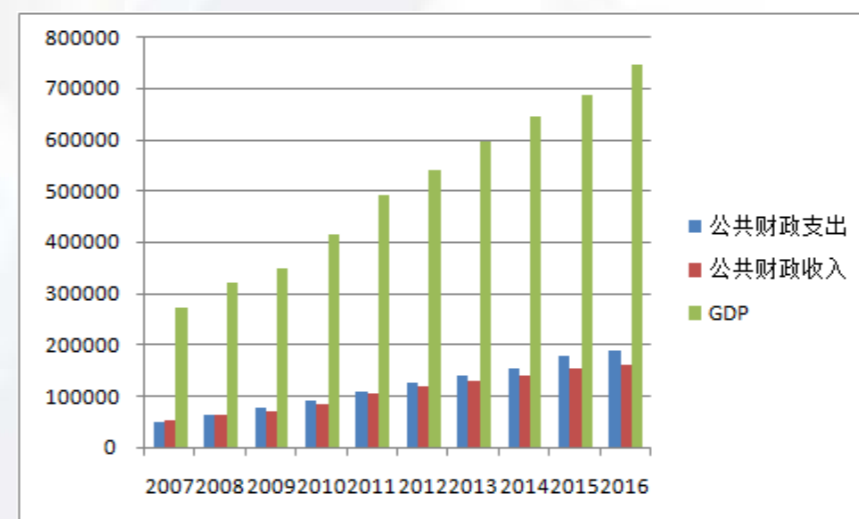
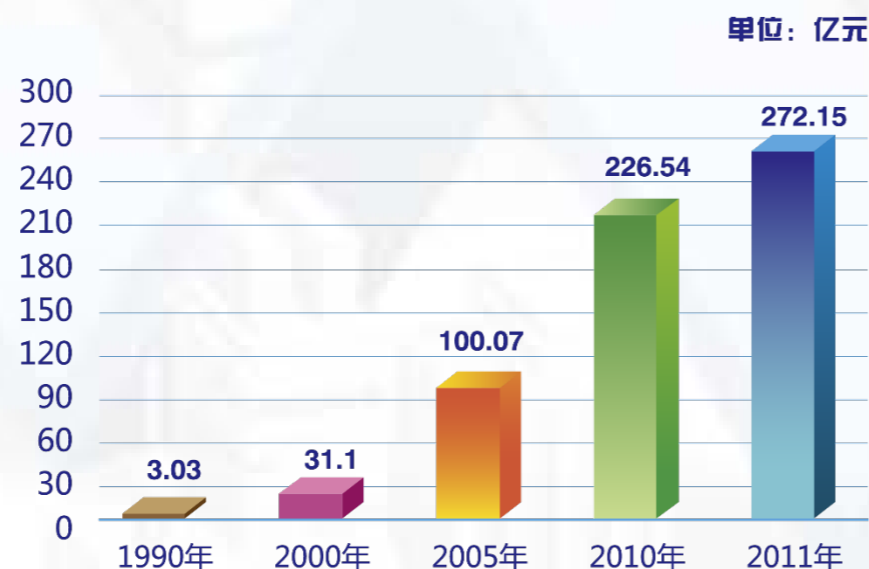
纵向比较

通过考察政府财政支出总额、财政收入与GDP总量的增长趋势，能反映财政支出规模与财政收入、财政支出与经济增长的关系及合理程度。

财政收入



GDP

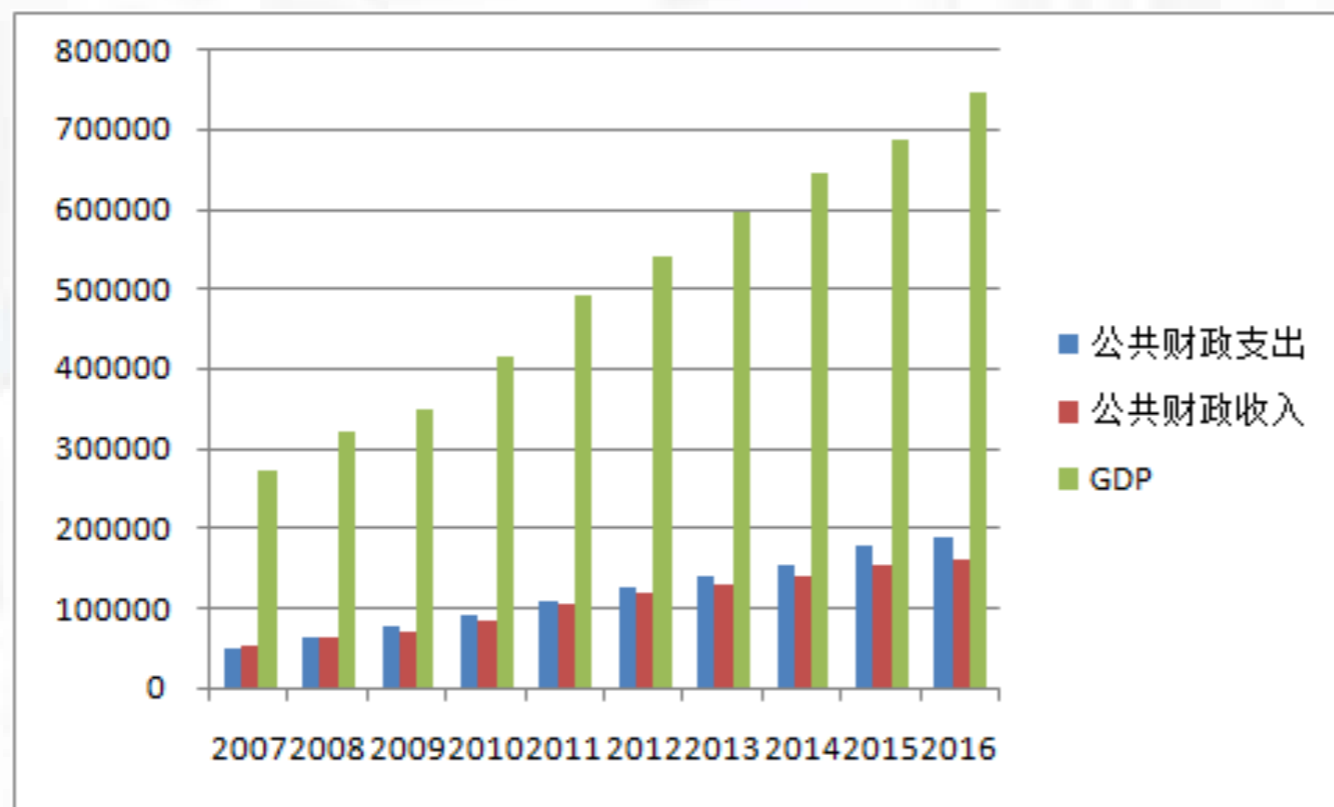


一、财政支出绝对额指标

第一讲 财政支出规模的衡量

横向比较

通过比较各国在不同经济发展阶段上的财政支出总额，可以考察一国在相同时期的财政支出规模的情况与合理程度。



一、财政支出绝对额指标

第一讲 财政支出规模的衡量

横向比较

通过比较一国范围内各地区在同一时期的财政支出总额，可以考察各地区在经济发展与财政能力上的差距，为区域经济政策的制定或调整服务。



二、财政支出相对额指标

第一讲 财政支出规模的衡量

中央与地方财政支出占
全国财政支出的比重

财政支出占GDP的比重

财政支出弹性

财政支出增长率

财政支出边际倾向



二、财政支出相对额指标

第一讲 财政支出规模的衡量

财政支出增长率

财政支出增长率是指报告期财政支出之于基期财政支出的增长情况，是反映一定时期财政支出水平变化程度的动态指标。



二、财政支出相对额指标

第一讲 财政支出规模的衡量

财政支出增长率

第一，财政支出年度增长率。年度增长率反映两年之间财政支出的变化情况，计算公式如下：

$$\text{年度增长率} = \frac{\text{报告期财政支出} - \text{基期财政支出}}{\text{基期财政支出}} \times 100\%$$



二、财政支出相对额指标

第一讲 财政支出规模的衡量

财政支出增长率

第二，财政支出年均增长率。 年均增长率反映若干年财政支出的平均变化情况，计算公式如下：

$$\text{年均增长率} = \sqrt[n]{\frac{\text{报告期财政支出}}{\text{基期财政支出}} - 1}$$



二、财政支出相对额指标

第一讲 财政支出规模的衡量

财政支出占GDP的比重

财政支出占GDP的比重是指报告期财政支出与当年GDP的比值，反映了政府部门占用社会经济资源的状况。

计算公式如下：

$$\text{财政支出占GDP的比重} = \frac{\text{报告期财政支出}}{\text{报告期GDP}} \times 100\%$$



二、财政支出相对额指标

第一讲 财政支出规模的衡量

政府应当高度注意财政支出占GDP的合理比例，如果财政支出占比过高，则会削弱民间积累能力，影响社会经济的正常发展。



财政支出占GDP的比重

二、财政支出相对额指标

第一讲 财政支出规模的衡量

中央与地方财政支出占全国财政支出的比重

中央财政支出占全国财政支出的比重

地方财政支出占全国财政支出的比重



二、财政支出相对额指标

第一讲 财政支出规模的衡量

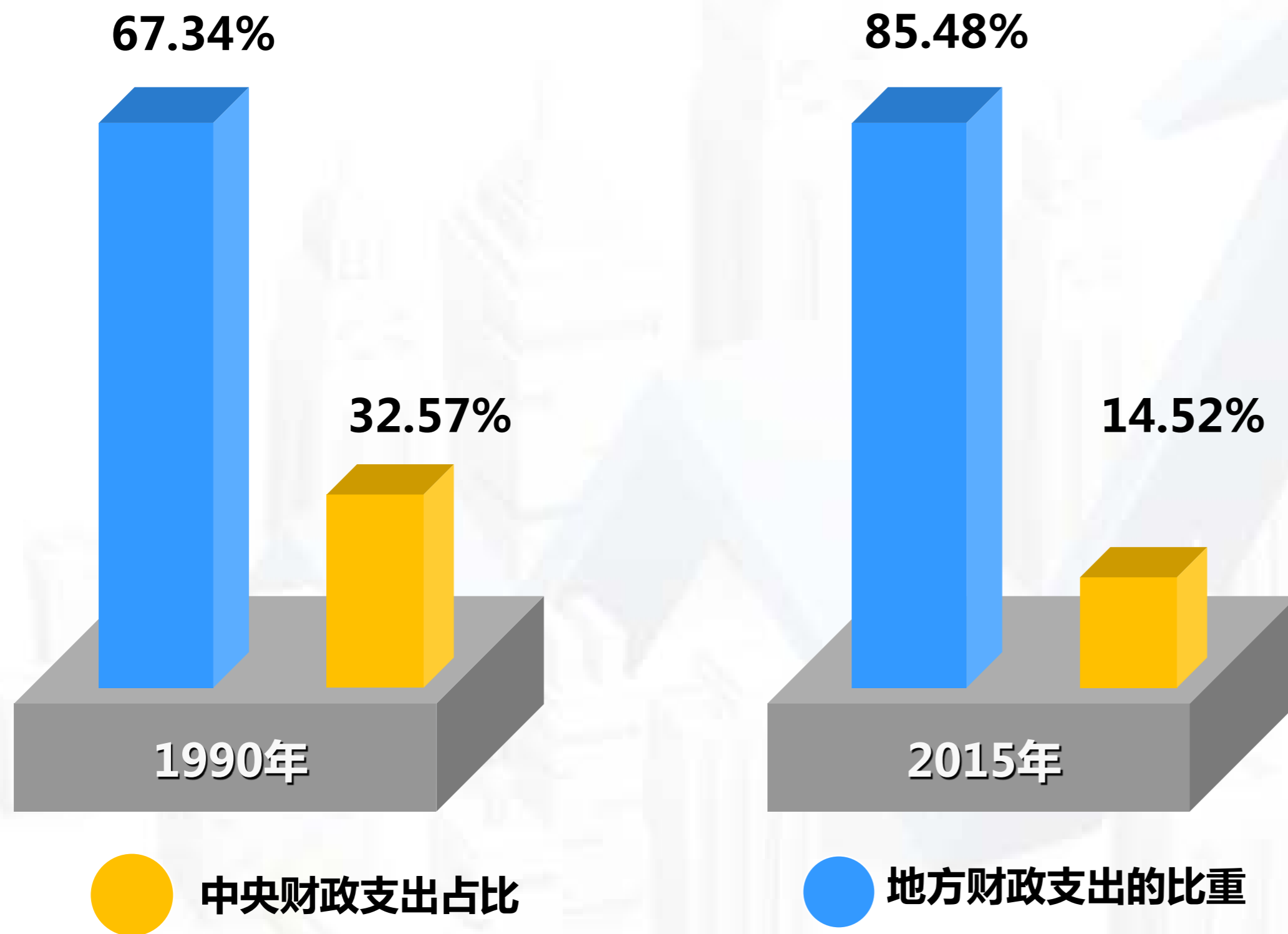
中央财政支出占全国财政支出的比重

考察中央政府对全国财力分配的影响程度,体现中央政府运用财政分配来实现全国社会经济目标的宏观调控能力。



二、财政支出相对额指标

第一讲 财政支出规模的衡量



二、财政支出相对额指标

第一讲 财政支出规模的衡量

财政支出弹性

财政支出弹性是指财政支出增长率与GDP增长率之间的比例关系，反映了财政支出变化与GDP变化之间的关系。

计算公式如下：

$$\text{财政支出弹性} = \frac{\text{财政支出增长率}}{\text{GDP增长率}} \times 100\%$$



二、财政支出相对额指标

第一讲 财政支出规模的衡量

财政支出弹性

大于1

财政支出的增长快于GDP的增长，
财政支出的弹性较好。

小于1

财政支出的增长慢于GDP的增长，
财政支出的弹性较差或无弹性。

等于1

财政支出与GDP呈同步增长。

GDP

二、财政支出相对额指标

第一讲 财政支出规模的衡量

财政支出边际倾向

财政支出边际倾向是指财政支出增长额与GDP增长额之间的比例关系，说明GDP的增长额中用于增加财政支出的大小，从另一个角度反映了财政支出变化与GDP变化之间的关系，计算公式如下：

$$\text{财政支出边际倾向} = \frac{\text{财政支出增长额}}{\text{GDP增长额}} \times 100\%$$

